

مجموعه پزشکی خانواده

تیروئید



# تیروئید

تألیف  
دکتر آنتونی تافت

ترجمہ  
افسانہ شایستہ آذر

ویراستار  
دکتر رضوان قاسمی پور



سرشناسه	تافت، آنتونی دی. Toft, Athony D.
عنوان و نام پدیدآور	تیروئید / تألیف آنتونی، تاقت؛ ترجمه افسانه شایسته آذر رضوان قاسمی پور.
مشخصات نشر	تهران: کتاب ارجمند: نسل فردا، ارجمند: ۱۳۸۹.
مشخصات ظاهری	۱۰۸ ص: مصور؛ ۱۱ × ۱۷ س.م.
شابک	۹۷۸-۶۰۰-۵۶۸۹-۲۰-۵
وضعیت فهرست نویسی	فیبا
یادداشت	عنوان اصلی: Understanding thyroid disorder; c2006.
موضوع	تیروئید - بیماریها - به زبان ساده
شناسه افزوده	شایسته آذر، افسانه، ۱۳۵۵ - مترجم، قاسمی پور، رضوان، ۱۳۴۹ - ویراستار
رده بندی کنگره	RC۶۵۵/ت۲ ۹۳۱۳۸۸
رده بندی دیویی	۶۱۶/۴۴
شماره کتابشناسی ملی	۱۸۷۱۷۵۱



#### تیروئید

تألیف: آنتونی تاقت

مترجم: افسانه شایسته آذر، ویراستار: رضوان قاسمی پور  
 ناشر: کتاب ارجمند (با همکاری انتشارات ارجمند و نسل فردا)  
 صفحه آرای: قدیم خانی، طراح جلد: فاطمه پاشاخانلو  
 چاپ: سامان، صحافی: دیدآور  
 چاپ اول، ۲۲۰۰ نسخه ۱۳۸۹، بهاء: ۱۹۰۰ تومان

فروشگاه اینترنتی

[www.arjmandpub.com](http://www.arjmandpub.com)

تمامی حقوق برای ناشر محفوظ است. این کتاب مشمول قانون حمایت از مؤلفان و مصنفان می باشد. هیچ بخشی از کتاب به هیچ شکلی اعم از فتوکپی، بازنویسی مطالب در هرگونه رسانه ای من جمله کتاب، لوح فشرده، مجلات، بدون اجازه کتبی ناشر قابل استفاده نیست و موجب پیگرد قانونی می شود.

#### مرکز پخش: انتشارات ارجمند

- دفتر مرکزی: تهران بلوار کشاورز، بین خیابان کارگر و ۱۶ آذر، پلاک ۲۹۲ تلفن ۸۹۷۷۰۰۲
- شعبه اصفهان: خیابان چهارباغ بالا، پاساژ هزارچریب تلفن ۶۲۸۱۵۷۴-۰۳۱۱
- شعبه بابل: خیابان گنج افروز، پاساژ گنج افروز تلفن ۲۲۲۷۶۴-۰۱۱۱
- شعبه رشت: خیابان نامجو، روبروی ورزشگاه عضدی تلفن ۳۳۲۸۷۶-۰۱۳۱

## مقدمه

دکتر آنتونی تافت پزشک مشاور و متخصص غدد در درمانگاه سلطنتی ادینبورگ است و در آنجا به طور اختصاصی به تشخیص و درمان بیماران مبتلا به بیماری تیروئید می‌پردازد. دکتر تافت رئیس انجمن تیروئید بریتانیا و رئیس کالج سلطنتی پزشکان ادینبورگ بوده است.

## فهرست

۷	مقدمه
۱۴	پرکاری تیروئید
۴۰	کم‌کاری تیروئید
۵۲	بیماری تیروئید و بارداری
۶۲	بزرگ شدن تیروئید
۷۵	سرطان تیروئید
۸۷	آزمایش خون تیروئید
۹۲	"کم‌کاری تیروئید" با
۹۲	آزمایش خون طبیعی
۹۷	پرسش و پاسخ
۱۰۲	واژه‌نامه

## مقدمه

### غده تیروئید چیست؟

غده تیروئید در جلوی گردن بین پوست و تارهای صوتی قرار دارد. این غده دارای دو لوب چپ و راست است که هرکدام حدود پنج سانتیمتر طول دارند و از وسط به هم چسبیده‌اند. وزن کل غده کمتر از یک اونس (حدود ۲۰ گرم) است. برخلاف اندازه کوچکی که دارد یکی از عضوهای خیلی مهم بدن است که سوخت و ساز بدن ما را کنترل می‌کند و مسوول کارکرد طبیعی تمام سلول‌های بدن است.

### هورمون‌های تیروئید

غده تیروئید با ساخت هورمون‌های تیروکسین (T4) و تری‌یدوتیرونین (T3) و ترشح آنها در خون به این کنترل دست می‌یابد. ید یکی از اجزاء مهم این هورمون‌ها است. در هر مولکول تیروکسین چهار اتم ید وجود دارد، به همین جهت بانام اختصاری T4 شناخته می‌شود، و در هر مولکول تری‌یدوتیرونین یا T3 سه اتم ید وجود دارد.

پزشکان معتقدند T4 فقط وقتی فعال می‌شود که، با تمکیک یکی از اتم‌های ید، بخصوص در کبد، به T3 تبدیل شود. در قسمت‌هایی از



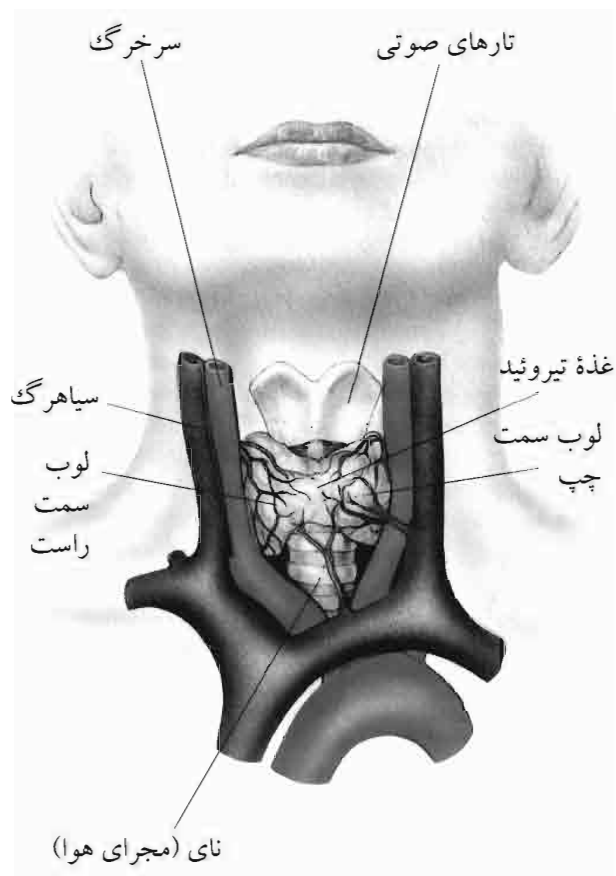
در نقاطی که بر روی نقشه به رنگ کمرنگ‌تر نشان داده شده‌اند گواتر ناشی از کمبود ید خیلی شایع است. این مسئله بیشتر به دلیل کمبود ید در خاک، و در نتیجه غذا است.

جهان، مانند هیمالیا، که کمبود شدید ید در برنامه غذایی وجود دارد، ید کافی وجود ندارد تا غده تیروئید مقدار کافی T3 و T4 تولید کند. در تلاش برای جبران این کمبود، غده تیروئید بزرگ می‌شود و به صورتی در می‌آید که ما آن را گواتر می‌نامیم، که قابل مشاهده است. اگر این تولید اضافی باز هم کافی نباشد، بیمار دچار کم‌کاری تیروئید می‌شود. کمبود ید در انگلستان وجود ندارد. گاهی وجود بیش از اندازه ید در رژیم غذایی باعث می‌شود غده تیروئید مقدار اضافی هورمون تیروئید تولید کند. این امر همچنین می‌تواند نتیجه مصرف دارو باشد.

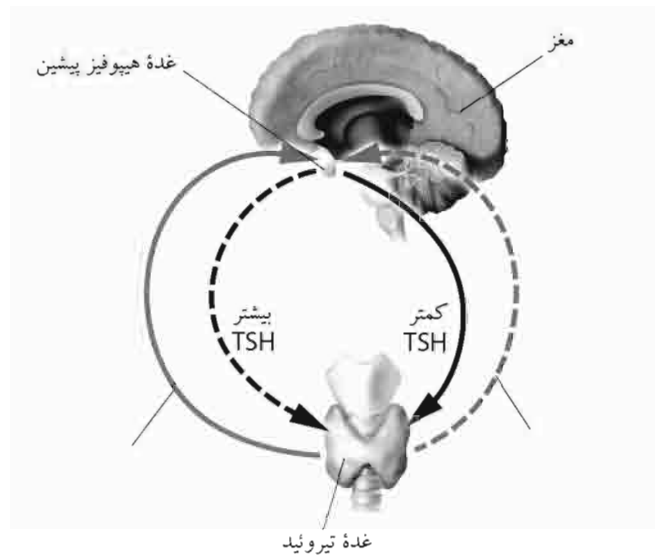
### توازن هورمون‌ها

در افراد سالم مقدار هورمون‌های T3 و T4 خون به وسیله هورمون تحریک‌کننده تیروئید (TSH) یا تیروتروپین در محدوده‌ای باریک باقی





غده تیروئید روی گردن بین پوست و تارهای صوتی قرار دارد. غده تیروئید غده‌ای پروانه‌ای شکل و شامل دو لوب است، که هر کدام در یک طرف نای (مجرای هوا) قرار گرفته‌اند.



**هورمون محرک تیروئید (TSH) را در پاسخ به میزان هورمون تیروئید خون ترشح می‌کند.**

می‌ماند. TSH توسط غده هیپوفیز قدامی که ساختاری نخودی شکل دارد ترشح می‌شود، این غده به سطح زیرین مغز درست پشت چشم‌ها آویزان است، و در یک فرورفتگی استخوانی در قاعده جمجمه قرار دارد.

هنگامی که بیماری تیروئید باعث افت میزان هورمون تیروئید خون می‌شود، ترشح TSH از غده هیپوفیز افزایش می‌یابد؛ هنگامی که میزان هورمون‌های تیروئید خون بالا می‌رود، ترشح TSH متوقف می‌شود - این رابطه به نام "بازخورد منفی" (فیدبک منفی) شناخته می‌شود، که برای مهندسان و زیست‌شناسان شناخته شده است.

## کم‌کاری تیروئید و پرکاری تیروئید

اگر پزشک عمومی مشکوک شده باشد که شما دچار کم‌کاری غده تیروئید (هیپوتیروئیدیسم) شده‌اید، برای تأیید تشخیص، نمونه خون شما را برای تجزیه به آزمایشگاه می‌فرستد. غلظت پایین T3 و T4 و سطح بالای TSH خون به معنای این است که پزشک شما اشتباه نکرده است. به همین ترتیب، تشخیص پرکاری غده تیروئید (هیپرتیروئیدیسم) با میزان بالای T4 و T3 و میزان پایین TSH تأیید می‌شود. نتیجه آزمایش در طول چند روز آماده می‌شود.

بیماران مبتلا به کم‌کاری ساده تیروئید معمولاً به بیمارستان ارجاع داده نمی‌شوند و پزشک عمومی می‌تواند دارو تجویز کند و بر درمان نظارت داشته‌باشد. بیشتر بیماران مبتلا به پرکاری تیروئید یا رشد غیرطبیعی غده تیروئید برای بررسی بیشتر و راهنمایی در مورد درمان به پزشک متخصص بیمارستان ارجاع داده می‌شوند.

بیماری تیروئید شایع است و کم‌کاری تیروئید، پرکاری تیروئید یا رشد غیرطبیعی یا بزرگ شدن غده تیروئید (گواتر یا ندول تیروئید) حدود یک بیستم جمعیت را مبتلا می‌کند. بیشتر بیماری‌های تیروئید با موفقیت درمان می‌شوند، و حتی سرطان تیروئید، که نادر است، اگر زود شناسایی و بطور مناسب درمان شود نمی‌تواند باعث کاهش امید به زندگی شود.

بیماری تیروئید اغلب ارثی است اما به شیوه‌ایی غیرقابل پیش‌بینی، و برخی انواع آن با افزایش خطر ابتلا به بیماری‌هایی مانند مرض قند یا کم‌خونی پرنیشیوز<sup>۱</sup> همراه هستند. تمام انواع بیماری‌های تیروئید در زنان شایع‌تر هستند.

فصل‌های بعدی بطور اختصاصی به شایع‌ترین اختلالات تیروئیدی می‌پردازد.

---

### 1. pernicious anemia



### تاریخچه مشکل

احمد در یکی از روستاهای ارتفاعات پاکستان بدنیا آمده و بیشتر کودکیش را در آنجا گذرانده است. در سن ۲۰ سالگی برای تحصیل در رشته مهندسی به لندن آمد، در این زمان بود که او در جریان آزمایشات معمول پزشکی، متوجه شد که گواتر دارد. او احساس می‌کرد خوب است و تمام آزمایشات تیروئید طبیعی بودند.

هنگامی که احمد به دکتر گفت که بیشتر افراد روستای او گواتر دارند، علت گواتر او به کمبود ید نسبت داده شد. برنامه غذایی او حاوی ید کافی است تا از بروز کم‌کاری تیروئید جلوگیری کند، اما احتمالاً گواتر او از بین نمی‌رود، گرچه او تصمیم گرفته است باقی عمرش را در قسمتی از جهان بگذراند که در آنجا مقدار کافی ید در برنامه غذایی وجود دارد.

## نکات کلیدی

- ✓ بیماری تیروئید شایع است و حدود یک بیستم جمعیت به آن مبتلا هستند.
- ✓ زنان بیشتر از مردان به این بیماری مبتلا می‌شوند.
- ✓ پزشک عمومی می‌تواند این بیماری را با یک آزمایش ساده خون تشخیص دهد.
- ✓ درمان معمولاً موفقیت‌آمیز است، و حتی سرطان تیروئید اگر زود شناسایی شود قابل درمان است.